

Avril 2025



Voluntary Sustainability Reporting Standard for non-listed SMEs (VSME)

Une opportunité pour les entreprises et les acteurs financiers

Les récentes évolutions réglementaires (Acte Délégué Omnibus qui révisé le périmètre de la directive CSRD), redéfinissent en profondeur les obligations de reporting extra-financier des entreprises. La réglementation VSME constitue une **initiative volontaire** permettant aux PME et aux entreprises exclues de la CSRD de démontrer leurs **engagements en matière de durabilité** tout en s'inscrivant dans un **cadre normé, standardisé et simplifié**.

Réelle opportunité pour l'ensemble des acteurs de la chaîne de valeur (grandes entreprises, institutions financières, grand public...), les données de ce reporting doivent permettre une **meilleure maîtrise des risques ESG**, une **amélioration de la qualité des données ESG** impactant favorablement les **stratégies ISR**, une **transparence accrue** et un **meilleur accès aux financements durables**.

Cette publication explore les opportunités que représente ce standard pour l'ensemble des acteurs de la place.

Retrouvez dans cette publication...

1

Avec Omnibus, la VSME s'adresse dorénavant à un périmètre élargi d'entreprises et permet d'anticiper la CSRD

VSME : Voluntary Sustainability Reporting Standard for non-listed SMEs

La VSME est construite autour de 2 modules :

- Module de base (Bout mobile) :** Module obligatoire à l'application.
- Module avancé :** Module facultatif.

La VSME est un levier stratégique pour structurer l'ESG et anticiper la CSRD, quel que soit le profil d'entreprise

La VSME, dans le cadre du projet Omnibus, propose un cadre volontaire et simplifié permettant aux entreprises - PME non cotées, entreprises exclues de la CSRD et entreprises concernées par la CSRD à horizon décalé - de structurer leur démarche ESG selon leur taille et leur enjeu propre, avec des bénéfices immédiats : pilotage renforcé des risques extra-financiers, amélioration des relations commerciales et financières, aide à la anticipation efficace et graduelle de la CSRD avec la généralisation obligatoire.

PROJET OMNIBUS

Entreprises	PME non cotées	Entreprises exclues de la CSRD	«Vagues 2 et 3 » Application retardée de 2 ans
• Entreprises cotées • Chiffre d'affaires > 35 M € • Bilan > 10 M €	• Entreprises < 250 • Chiffre d'affaires < 35 M € • Bilan < 10 M €	• Entreprises < 1 000 • Chiffre d'affaires < 35 M € ou chiffre d'affaires < 10 M € et bilan < 25 M €	• Entreprises non cotées concernées par la CSRD à horizon décalé • Chiffre d'affaires < 35 M € • Bilan < 25 M €

Intérêts de la VSME

- Reporting simplifié, standardisé et reconnu par le marché
- Pilotage des risques et opportunités extra-financiers
- Production de données ESG nécessaires aux grandes entreprises de la chaîne de valeur et aux institutions financières à l'amélioration des relations commerciales et des conditions de financement

Application volontaire de la VSME

Publication obligatoire de la CSRD en 2028

2

La VSME offre un cadre standardisé et simplifié facilitant l'adoption d'un standard de reporting extra-financier minimal

Parmi les 3 standards de reporting extra-financier de l'UE, la VSME apporte une vision simplifiée et standardisée

Applicabilité	VSME	LSME		CSRD	
		NON COTÉES	COTÉES	COTÉES ET NON COTÉES	SUBSTITUÉ
Principes clés					
Reporting obligatoire	X	X	X	X	X
Normes d'indicateurs	X	X	X	X	X
Analyse de double matérialité	X	X	X	X	X
Adoption de la double de valeur	X	X	X	X	X
Consultation des parties prenantes	X	X	X	X	X
Audit du rapport	X	X	X	X	X
Définition des politiques, lignes, actions	X	X	X	X	X
Changement climatique	X	X	X	X	X
Pollution	X	X	X	X	X
Biodiversité	X	X	X	X	X
Ressources humaines	X	X	X	X	X
Économie circulaire	X	X	X	X	X
Employés	X	X	X	X	X

La VSME vient combler un vide dans les reportings extra-financier pour les PME

	NFRD (DPEF)	CSRD	Taxonomie	TCFD/TFEP	SASB	CDP	GRI	VSME
Acteurs cotés								
Climate	✓	✓	✓	✓	✓	✓	✓	✓
Pollution	✓	✓	✓	✓	✓	✓	✓	✓
Biodiversité	✓	✓	✓	✓	✓	✓	✓	✓
Eau	✓	✓	✓	✓	✓	✓	✓	✓
Économie circulaire	✓	✓	✓	✓	✓	✓	✓	✓
Effluents	✓	✓	✓	✓	✓	✓	✓	✓
Humain	✓	✓	✓	✓	✓	✓	✓	✓
Communautés	✓	✓	✓	✓	✓	✓	✓	✓
Clients	✓	✓	✓	✓	✓	✓	✓	✓
Conduits des affaires	✓	✓	✓	✓	✓	✓	✓	✓

Ces reportings permettent aux institutions financières de gérer les risques et opportunités extra-financiers et d'alimenter leurs propres reportings. SFDR, LCC 26, Pillar 1, Taxonomie, CSRD.

3

La VSME répond à des attentes fortes des acteurs financiers et constitue une 1^{ère} étape dans le reporting ESG pour leur permettre de gérer les risques extra-financiers de leur chaîne de valeur et d'alimenter les stratégies ISR

La VSME est une opportunité pour les PME mais également pour l'ensemble des acteurs, en termes de maîtrise des risques extra-financiers et de la chaîne de valeur

Les données des normes VSME, LSME et CSRD permettent de définir des stratégies ISR thématiques de plus en plus ambitieuses pour les Asset Managers

Norme	Décarbonation	Eau	Biodiversité	Santé	Capital humain	Gouvernance Éthique
VSME	• Nombre et volume d'incidents de pollution de l'air et de terre souillés • Volume d'eau consommé • Volume d'eau contaminé • Publication de l'eau	• Nombre et volume d'incidents de pollution de l'air et de terre souillés • Incidents de la biodiversité • Publication de l'eau	• Nombre et volume d'incidents de pollution de l'air et de terre souillés • Incidents de la biodiversité • Publication de l'eau	• Nombre et volume d'incidents de pollution de l'air et de terre souillés • Incidents de la biodiversité • Publication de l'eau	• Nombre et volume d'incidents de pollution de l'air et de terre souillés • Incidents de la biodiversité • Publication de l'eau	• Nombre et volume d'incidents de pollution de l'air et de terre souillés • Incidents de la biodiversité • Publication de l'eau
LSME	• Nombre et volume d'incidents de pollution de l'air et de terre souillés • Volume d'eau consommé • Volume d'eau contaminé • Publication de l'eau	• Nombre et volume d'incidents de pollution de l'air et de terre souillés • Incidents de la biodiversité • Publication de l'eau	• Nombre et volume d'incidents de pollution de l'air et de terre souillés • Incidents de la biodiversité • Publication de l'eau	• Nombre et volume d'incidents de pollution de l'air et de terre souillés • Incidents de la biodiversité • Publication de l'eau	• Nombre et volume d'incidents de pollution de l'air et de terre souillés • Incidents de la biodiversité • Publication de l'eau	• Nombre et volume d'incidents de pollution de l'air et de terre souillés • Incidents de la biodiversité • Publication de l'eau
CSRD	• Nombre et volume d'incidents de pollution de l'air et de terre souillés • Volume d'eau consommé • Volume d'eau contaminé • Publication de l'eau	• Nombre et volume d'incidents de pollution de l'air et de terre souillés • Incidents de la biodiversité • Publication de l'eau	• Nombre et volume d'incidents de pollution de l'air et de terre souillés • Incidents de la biodiversité • Publication de l'eau	• Nombre et volume d'incidents de pollution de l'air et de terre souillés • Incidents de la biodiversité • Publication de l'eau	• Nombre et volume d'incidents de pollution de l'air et de terre souillés • Incidents de la biodiversité • Publication de l'eau	• Nombre et volume d'incidents de pollution de l'air et de terre souillés • Incidents de la biodiversité • Publication de l'eau

VSME : Voluntary Sustainability Reporting Standard for non-listed SMEs

La Voluntary Sustainability Reporting Standard for non-listed SMEs (VSME) est une norme volontaire de reporting en matière de durabilité pour les petites et moyennes entreprises, à l'image de la LSME* et de la CSRD** qui s'adressent aux grandes entreprises et entreprises cotées. Publiée par l'EFRAG, elle s'inscrit dans le « Relief Package » de la Commission Européenne à destination des PME et vise à fournir un cadre simplifié et standardisé de reporting ESG adapté aux PME non cotées, permettant de rendre compte de leurs performances et impacts extra-financiers et de faciliter l'obtention de financements verts facilitant ainsi la transition vers une économie durable



Petites et moyennes entreprises non cotées



Décembre 2024 (applicabilité immédiate)



- Informer les parties prenantes et les investisseurs : les informations collectées permettent de prendre des décisions éclairées sur la durabilité des entreprises ;
- Améliorer la performance durable de l'entreprise et communiquer ;
- Contribuer à une économie plus durable et plus inclusive.

Informations générales

- Liste des politiques, plans d'action et cibles (PTA) relatifs aux thématiques de durabilité
- Stratégie, Modèle d'affaire
- Description des PTA

Environnement

- Mix énergétique et émissions GES
- Pollution (Air, Eau, Sols)
- Biodiversité
- Eau
- Economie circulaire
- Scope 3 émissions GES et cibles de réduction
- Risques climatiques

Social

- Caractéristiques des employés
- Risques au travail
- Rémunération
- Dialogue social
- Formations
- Code de conduite à destination des employés
- Incidents sur les droits humains

Gouvernance

- Corruption
- Revenus sur des secteurs controversés ou à fort impact climatique
- Diversité dans les organes de gouvernance

La VSME est construite autour de 2 modules



Points de données



Standards de durabilité



Données quantitatives et qualitatives

Module de base (Basic module)

Module narratif (Comprehensive module)

- Module obligatoire (si l'entreprise choisit volontairement d'appliquer la norme VSME)
- Module simplifié, nombre d'indicateurs limités
- Module facultatif
- Non adapté aux micro-entreprises qui peuvent se limiter au module de base
- Module reposant sur un principe d'applicabilité des points de données



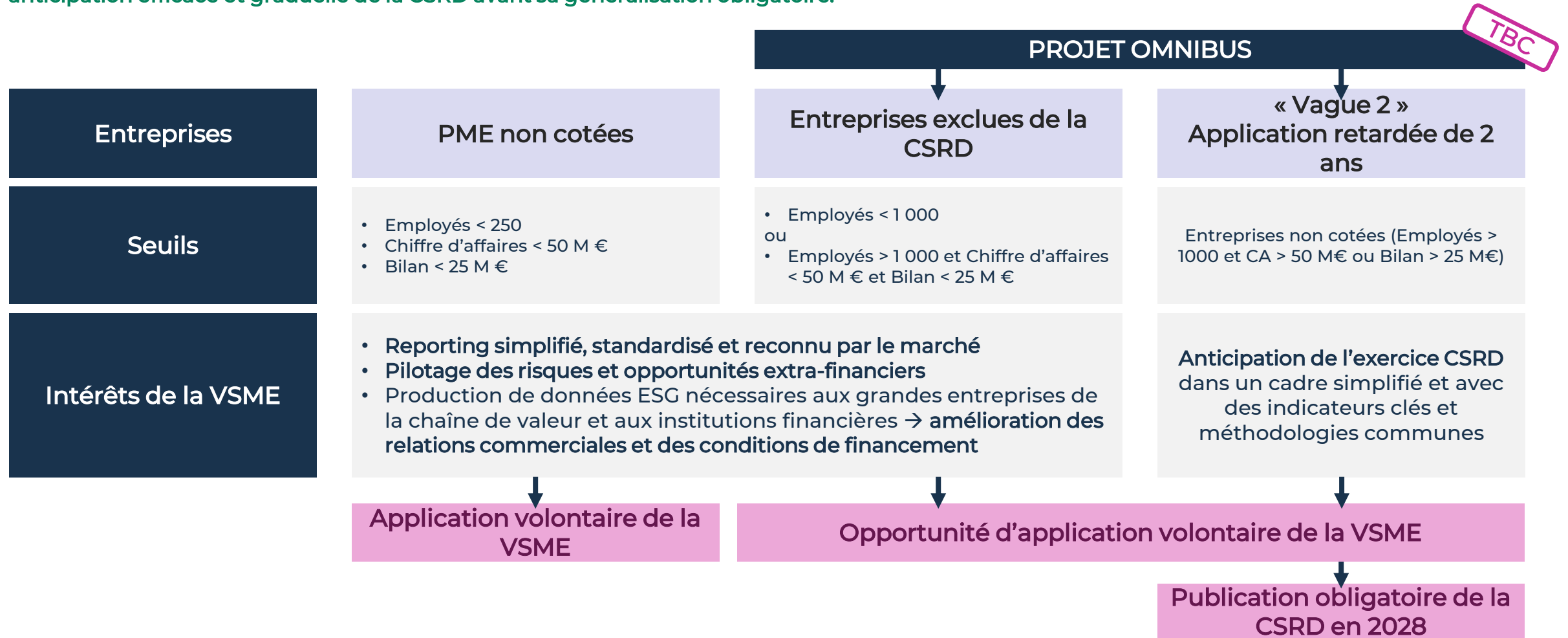
« Volontaire », données du Module narratif, dont la publication n'est pas obligatoirement requise lorsque l'entreprise se soumet à la VSME

*ESRS for listed SME

**Corporate Sustainability Reporting Directive

La VSME : un levier stratégique pour structurer les données ESG et anticiper la CSRD, quel que soit le profil d'entreprise

La VSME, dans le cadre du projet Omnibus, propose un cadre volontaire et simplifié permettant aux entreprises – PME non cotées, entreprises exclues de la CSRD et entreprises concernées par la CSRD à horizon décalé – de structurer leur démarche ESG selon leur taille et leurs enjeux propres, avec des bénéfices immédiats : pilotage renforcé des risques extra-financiers, amélioration des relations commerciales et financières, ainsi qu'une anticipation efficace et graduelle de la CSRD avant sa généralisation obligatoire.



Parmi les 3 standards de reporting extra-financiers de l'UE, la VSME apporte une vision simplifiée et standardisée, facilitant l'adoption de normes plus exigeantes

		VSME	LSME	CSRD
Applicabilité ⁽¹⁾	Entreprises cotées	NON COTÉES	COTÉES	COTÉES ET NON COTÉES
	Nombre d'employés : 250	INFERIEUR		SUPERIEUR
	Chiffre d'affaires : 50 M €			
	Bilan : 25 M €			
Principes clés	Reporting obligatoire	✗	✓	✓
	Nombre d'indicateurs ⁽²⁾	50 – 100	100 – 250 ⁽³⁾	150 – 1 000
	Analyse de double matérialité	✗	✓	✓
	Analyse de la chaîne de valeur	✗	✓	✓
	Consultation des parties prenantes ⁽⁴⁾	✗	✓	✓
	Audit du rapport	✗	✗	✓
	Définition des politiques, cibles, actions	✗	✓	✓
Standards	Changement climatique	✓	✓	✓
	Pollution	✓	✓	✓
	Biodiversité	✓	✓	✓
	Ressources aquatiques	✓	✓	✓
	Economie circulaire	✓	✓	✓
	Employés	✓	✓	✓
	Travailleurs de la chaîne de valeur	✗	✓	✓
	Communautés affectées	✗	✓	✓
	Clients	✗	✓	✓
	Conduite des affaires	✓	✓	✓

(1) Sous réserve de la révision des seuils dans le cadre du projet Omnibus
 (2) En fonction de l'analyse d'applicabilité (VSME) et de double matérialité (LSME, CSRD)
 (4) Volontaire

La VSME vient combler un vide dans les reportings extra-financier pour les PME

Seul le CDP s'adresse spécifiquement aux PME, mais ne couvre pas l'intégralité des thématiques de durabilité et des parties-prenantes. Ainsi la VSME offre un cadre standardisé et interopérable avec les réglementations de l'UE, facilitant la consommation de données par les institutions financières

	Standards réglementaires			Standards volontaires				VSME NEW
	NFRD (DPEF)	CSRD	Taxonomie	TCFD/TNFD ⁽¹⁾	SASB ⁽²⁾	CDP	GRI	
Acteurs ciblés	Grandes entreprises	Grandes entreprises	Grandes entreprises	Entreprises ⁽³⁾	Entreprises ⁽³⁾	Grandes entreprises, PME , secteur publique	Entreprises ⁽³⁾	PME
Climat	✓	✓	✓	✓	✓	✓	✓	✓
Pollution	✓	✓	✓		✓	Plastique	✓	✓
Biodiversité	✓	✓	✓	✓	✓	Forêts	✓	✓
Eau	✓	✓	✓		✓	✓	✓	✓
Economie circulaire	✓	✓	✓		✓		✓	✓
Effectifs	✓	✓			✓		✓	✓
Fournisseurs	✓	✓			✓		✓	
Communautés		✓			✓		✓	
Clients	✓	✓			✓		✓	
Conduite des affaires		✓			✓		✓	✓

ESRS



Ces reportings permettent aux institutions financières de gérer les risques et opportunités extra-financiers et d'alimenter leurs propres reportings : SFDR, LEC-29, Pilier 3, Taxonomie, CSRD...

(1) Reporting couvrant la gouvernance, la stratégie, les cibles et le pilotage des risques et opportunités
 (2) Standards déclinés par secteur d'activité
 (3) Conçus pour les grandes entreprises, ces standards peuvent aussi être utilisés par les PME

↑ Degré d'applicabilité des standards aux **PME**


La VSME est une opportunité pour les PME mais également pour l'ensemble des acteurs, en termes de maîtrise des risques extra-financiers et de la chaîne de valeur

Opportunités Stratégie de durabilité Pilotage de la performance ESG Transparence Relation avec les parties prenantes Gestion des coûts




Régulateur

- Contributions aux **objectifs climatiques européens**
- Contribution aux objectifs **d'harmonisation des normes de reportings** européennes et création d'un référentiel européen clé permettant de positionner l'UE comme leader sur les thématiques de durabilité
- Amélioration de la **disponibilité des données** permettant de mieux **piloter les ambitions environnementales et sociales de l'Europe**
- Harmonisation du **cadre de reporting** de durabilité de manière volontaire



ETI et grandes entreprises (CDV)

- Amélioration de la **maîtrise des risques de durabilité sur la chaîne de valeur amont/aval** en lien avec les exigences réglementaires (CSRD, CS3D) et des risques associés (risques financiers, risques de réputation, risques de durabilité)
- Amélioration de la **qualité de l'information sur les fournisseurs** dans le cadre des processus d'achat




PME non cotées

- Identification et pilotage des indicateurs de durabilité pertinents** permettant *in fine* de meilleures performances extra-financières
- Meilleure **maîtrise des risques de durabilité** et de leurs **impacts financiers** sur l'entreprise
- Meilleure maîtrise des **impacts environnementaux et sociaux négatifs** et de leur transmission sur les **risques financiers et de réputation**
- Renforcement du **modèle d'affaire responsable** et positionnement de l'entreprise sur les enjeux de durabilité à forte visibilité permettant une **amélioration de l'attractivité** (clients, employés)
- Meilleur accès à des produits de financement** bénéficiant d'un "green premium" permettant de réduire le coût de la dette, grâce à une amélioration de la notation ESG⁽¹⁾ utilisée par les **banques, agences de notations, sociétés de gestion**
- Amélioration de la relation avec les fournisseurs** avec le partage des informations de durabilité permettant une meilleure évaluation dans les dossiers commerciaux



Investisseurs et financiers

- Croissance et amélioration de la qualité du **portefeuille d'actifs durables** par une analyse ESG renforcée
- Amélioration de la **gestion des risques financiers** (crédit, contrepartie, marché...) et extra-financiers grâce à une meilleure compréhension de l'écosystème des PME et des risques et impacts négatifs en matière de durabilité auxquels elles font face
- Amélioration de la qualité du reporting extra-financier** sur une classe d'actifs pour laquelle l'accès à l'information est limité et hétérogène, nécessaire aux reportings LEC-29, SFDR, CSRD, Pilier 3...
- Meilleure **réponse aux exigences réglementaires** (reporting, maîtrise des risques) et aux **attentes des régulateurs**

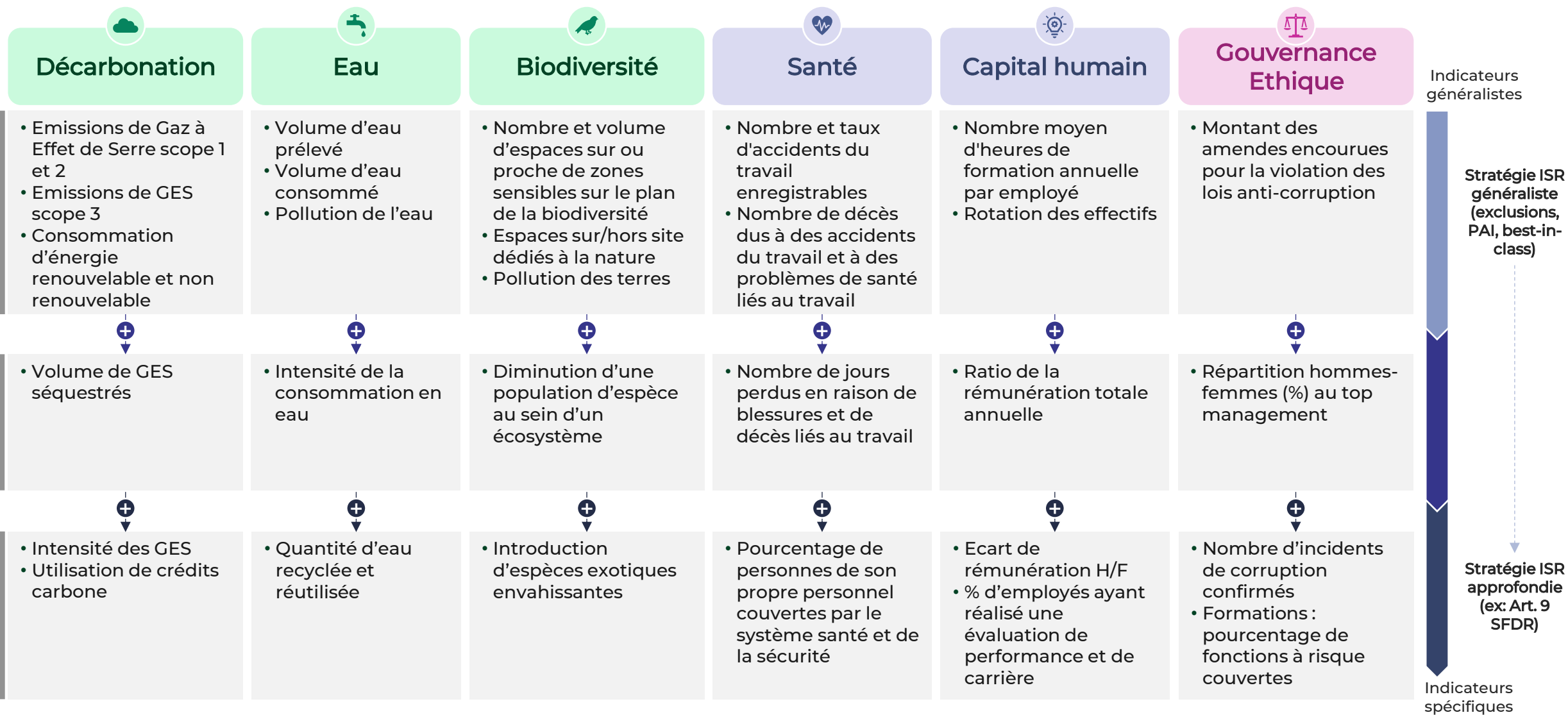


Clients & Société civile

- Accès à une meilleure **information sur la durabilité** des entreprises et de leurs produits et services
- Meilleure compréhension des **impacts des entreprises sur leurs écosystèmes**
- Développement **d'une économie plus durable et inclusive**

Les données des normes VSME, LSME et CSRD permettent de définir des stratégies ISR thématiques de plus en plus ambitieuses pour les Asset Managers

Exemples d'indicateurs inclus dans les normes VSME, LSME, CSRD (non exhaustif) pour chacune des thématiques ISR :



Analyse détaillée des données à publier dans le cadre de VSME

The image shows a screenshot of the VSME reporting tool interface. It displays several modules for different ESGRS (Environmental, Social, and Governance Reporting Standards) categories. Each module has a header with 'Thème', 'CSRD', 'VSME - Module de base', 'VSME - Module narratif', and 'Simplification de la norme'. Below each header is a table of data points with columns for 'Thème', 'Description', 'Niveau de simplification', and 'Action'. A central callout box with a lightbulb icon contains the text: 'Contactez-nous pour une analyse détaillée de la norme VSME et sa déclinaison opérationnelle dans votre entreprise'. The background shows multiple overlapping windows of the tool, including sections for 'ESRS 2 : Informations générales', 'ESRS E1 : Changement climatique', 'ESRS E2 : Pollution', 'ESRS E3 : Eau et ressources marines', and 'ESRS E4 : B'. The interface includes navigation buttons like 'Equivalent', 'Simplifié', and 'Supprimé'.

Illustration - ESRS E1 Changement climatique

Degré de simplification apporté par VSME par rapport à CSRD :

→ Equivalent ↓ Simplifié ✗ Supprimé

Thème	CSRD	VSME – Module de base	VSME – Module narratif	Simplification de la norme
E1-1,2,3,4 Plan de Transition, politique et cibles pour l'atténuation et l'adaptation au changement climatique	<ul style="list-style-type: none"> Plan de transition Politique d'atténuation et d'adaptation au changement climatique Actions pour atteindre les cibles et ressources allouées Cibles de réduction des émissions de GES 	N/A	<ul style="list-style-type: none"> C3- Cibles de réduction en valeur absolue sur le scope 1 et 2 C3- Actions mises en place pour atteindre les cibles C3- Description du plan de transition pour les secteurs à fort impact climatique, le cas échéant C4- Exposition aux risques climatiques et de transition C4- Actions pour l'adaptation au changement climatique 	→ Equivalent
E1-5 Consommation et Mix Énergétique	Ventilation de la consommation et de la production d'énergie, intensité énergétique dans les secteurs à fort impact climatique	B3 – Consommation d'énergie par type d'énergie	N/A	↓ Simplifié
E1-6 Émissions de GES	Emissions de GES scopes 1, 2 et 3 et intensité des émissions de GES	B3 <ul style="list-style-type: none"> Emissions de GES scopes 1 et 2 Intensité des émissions de GES 	B3- Emissions de GES scope 3	→ Equivalent
E1-7 Crédits carbone	<ul style="list-style-type: none"> Projets d'absorption et de stockage des GES Montant des GES réduits ou absorbés via l'achat de crédits carbone 	N/A	N/A	✗ Supprimé
E1-8 Tarification interne du carbone	Description des mécanismes de tarification interne du carbone	N/A	N/A	✗ Supprimé
E1-9 Impacts financiers	Impacts financiers des risques physiques, de transitions et des opportunités liées au changement climatique	N/A	C4- Description des risques climatiques pouvant impacter la performance financière ou les opérations	↓ Simplifié

Application de la VSME : quelles sont les prochaines étapes ?



CADRAGE

1. Définition de la stratégie

- Identification des thématiques de durabilité pertinentes au regard du business modèle, de la chaîne de valeur et des parties prenantes
- Définition de la stratégie de reporting au regard des enjeux clés



3. Construction de la méthodologie

- Périmètre de reporting
- Définition des règles de gestion des données quantitatives
- Définition du modèle de données, des données sources, et indicateurs de contrôle et pilotage

2

2. Gap Analysis

- Identification des politiques, cibles, plans d'actions existants
- Identification données sous-jacentes manquantes, et des points de données applicables

3

IMPLEMENTATION

4. Déclinaison opérationnelle

- Outillage de la démarche
- Définition du cadre de gouvernance et de qualité des données
- Définition de la gouvernance et des processus opérationnels sous-jacents

4

Ailancy vous accompagne dans le cadrage et la production de vos reportings

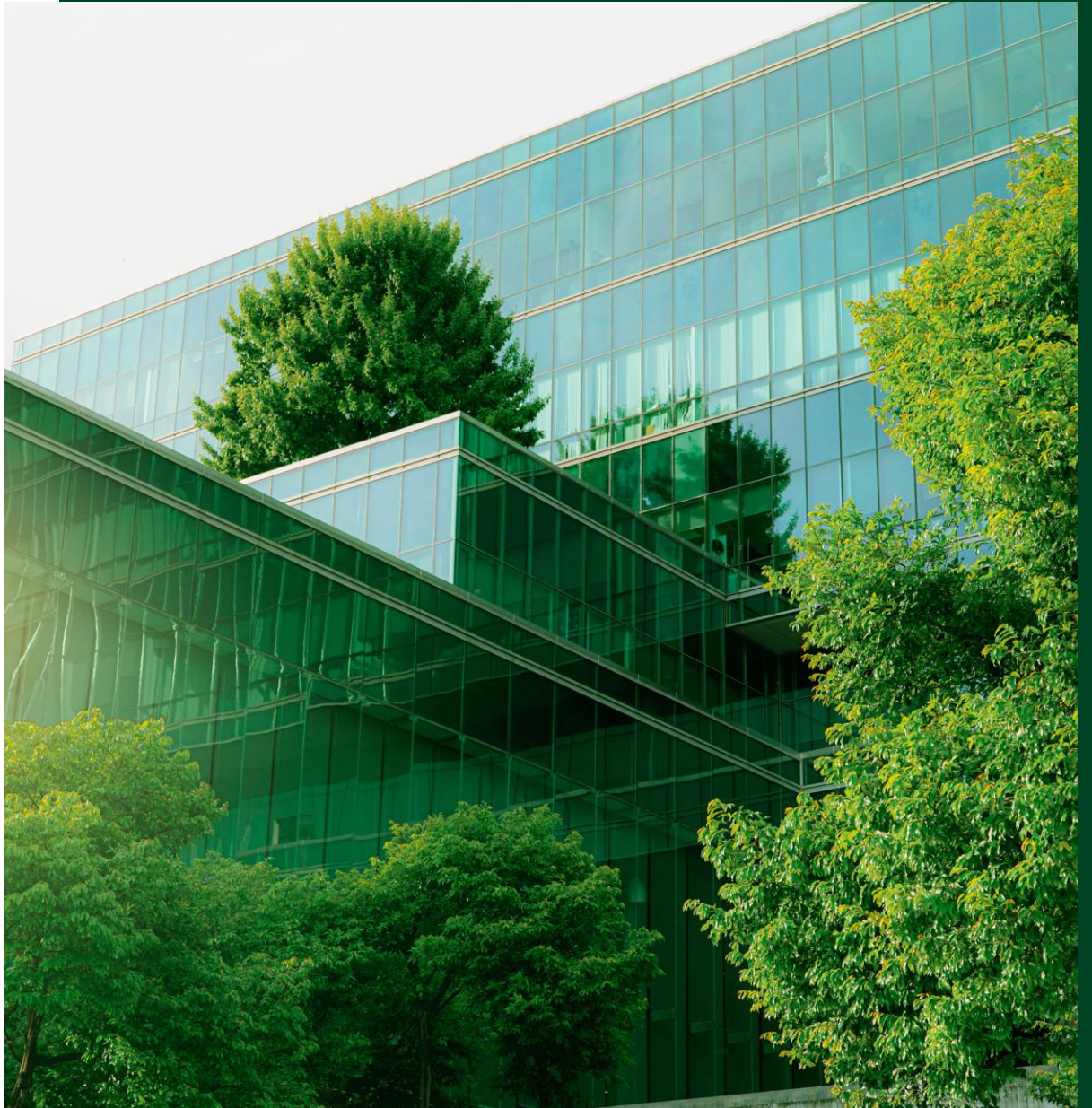


5. Production et publication du rapport

- Production des données quantitatives et qualitatives
- Formatage
- Communication

Présentation du cabinet

Principaux savoir-faire et
références





JE M'ABONNE

En 15 ans, Ailancy est devenu un acteur de référence du conseil en transformation, organisation et management dédié aux Services Financiers. En tant que leader déterminé à repenser les codes du secteur, le cabinet entretient depuis sa création une veille constante sur l'actualité et conduit des travaux de prospective de l'évolution du secteur Banque, Finance et Assurance en y associant des consultants, des doctorants chercheurs, des experts et professionnels du secteur.

A travers des études, des notes de convictions, des newsletters, des tables rondes, des clubs, des webinaires et des conférences, Ailancy décrypte les grandes transformations qu'elles soient sociétales, technologiques ou réglementaires.

A travers ses évènements, publications et ses différentes interventions, Ailancy s'engage dans les transformations impactantes et durables de l'industrie financière.

Au-delà des travaux de recherche par secteur d'activité (Banque, Finance et Assurance), trois tribus étudient transversalement des transformations majeures :

La finance durable

- Comment assurer la transition vers une économie bas carbone ?
- Comment intégrer des critères ESG dans les décisions d'investissement ?
- Comment lutter efficacement contre le risque de greenwashing ?
- Comment promouvoir une transparence accrue pour encourager des pratiques financières responsables et durables ?
- Comment intégrer les exigences de la finance durable dans l'organisation et accompagner les clients dans leurs transitions ?

Les IA Génératives

- Quels sont les grands enjeux des IA génératives dans les services financiers ?
- Comment mettre en place une organisation favorisant l'adoption de cette nouvelle rupture technologique aussi bien côté IT que métier ?
- Comment acculturer les équipes aux enjeux des Gen AI ?
- Comment protéger les données sensibles, garantir la transparence et l'explicabilité des décisions automatisées ?
- Quel encadrement des usages des IA dans les services financiers ?
- Quelle est la place de l'humain et des IA ?

L'Open Finance

- Post-DSP2, où en sommes-nous de l'open banking, des modèles BaaS (Bank as a Service) et BaaP (Bank as a Platform) ?
- Quelle différence entre l'Open Banking et l'Open Finance ?
- Quelles sont les menaces et opportunités offertes par FiDA (Framework for Financial Data Access) et cette nouvelle économie de la donnée ?
- Faut-il et comment collaborer avec les fintechs ?
- Comment gérer l'interopérabilité entre les systèmes via les APIs ?

Une offre de service complète dédiée à l'industrie financière

> 300

Consultants répartis sur 4 entités



46 M€

Chiffre d'affaires groupe



> 1400

Missions réalisées



Conseil en organisation et management

Stratégie de développement

Compétitivité des organisations

Risques & conformité

Conduite de grands projets

Transformation des SI

Accélération digitale

200 consultants



Expertises et Solutions

Expertise fonctionnelle métier

Apport méthodologique

Maîtrise de solution

Réalisation technologique

Offres en Nearshore d'externalisation de services

Traitements d'opérations

100 consultants



Conseil en Cyber Sécurité

Gouvernance sécurité et Mise en conformité réglementaire

Gestion des risques et intégration de la sécurité dans les projets

Pilotage de Programmes et Projets Sécurité

Protection des données, lutte contre la fuite de données

Résilience

Gestion des identités et des accès (IAM)

< 10 consultants



Conseil en Stratégie IA

Interaction Client IA

IA pour les développeurs

Coût et efficacité augmentée IA

Organisation et contrôles IA

Gouvernance et qualité Data

Mise à l'échelle et acculturation

< 10 consultants

AILANCY, VOTRE PARTENAIRE DE RÉFÉRENCE SUR LA FINANCE DURABLE

Nous vous proposons une offre entièrement modulaire, capable de s'adapter à chacun de vos besoins.

Stratégie, Gouvernance, RSE et Modèles opérationnels ESG

- Élaboration et pilotage de stratégies ESG alignées avec les enjeux et ambitions des acteurs financiers.
- Intégration de l'ESG dans les modèles d'affaires et structuration des fonctions dédiées.
- Développement de centres d'expertise et renforcement des rôles d'ESG Officers.
- Définition de cadres de gouvernance, coordination entre les directions métiers et intégration des principes de RSE

Gestion des Risques ESG

- Cartographie et intégration des risques ESG (climatiques, transition, réputationnels, sociaux, etc.).
- Déploiement de stress tests et analyses de scénarios ESG.
- Renforcement des dispositifs de gestion et suivi des risques ESG.
- Intégration des risques ESG dans les décisions stratégiques et opérationnelles.

Données et digitalisation ESG

- Gouvernance et structuration des données ESG.
- Sélection et intégration des data providers et solutions technologiques ESG.
- Automatisation et amélioration des dispositifs de reporting ESG.
- Mise en place d'architectures de données et d'outils d'analyse avancée pour la finance durable.

Conformité et reporting réglementaire

- Mise en conformité avec les réglementations ESG (SFDR, CSRD, Taxonomie UE, MIFID II ESG, UCITS, AIFMD, LEC29, SRD2, BMR, CRR2, Solvency2, ECB/EBA, TCFD, TNFD, IORP II, CS3D).
- Structuration et production des reportings ESG, financiers et extra-financiers.
- Optimisation des processus de contrôle et d'audit ESG.
- Intégration des standards internationaux et anticipation des évolutions réglementaires

Offre de Finance Durable et Solutions d'impact

- Structuration de solutions financières durables (fonds Article 8 & 9 SFDR, obligations vertes et sociales, crédits à impact).
- Innovation produit ESG pour l'Asset Management, la banque et l'assurance.
- Développement de nouveaux modèles de financement durable et de transition.
- Accompagnement à l'obtention et au renouvellement de labels ESG.

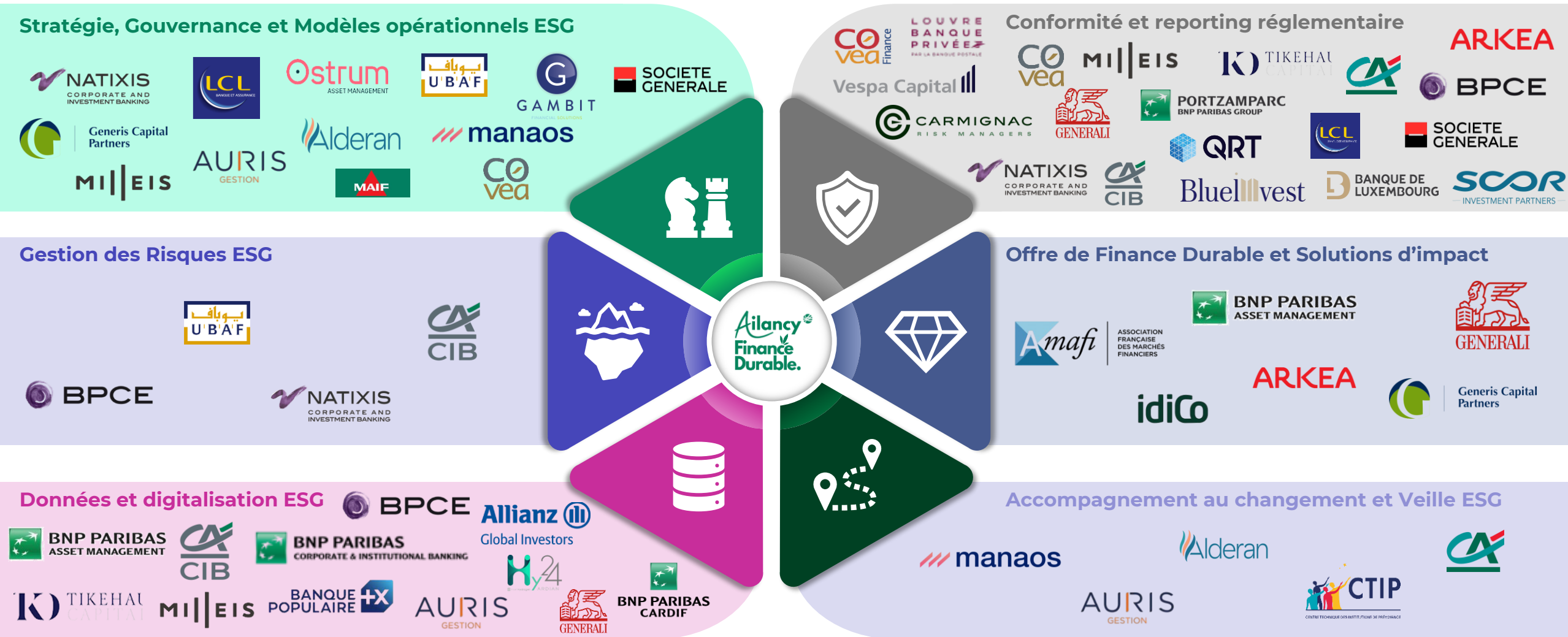
Accompagnement au changement et Veille ESG

- Sensibilisation et formation des équipes aux enjeux ESG.
- Accompagnement des transformations organisationnelles.
- Déploiement de stratégies de conduite du changement ESG.
- Veille réglementaire, concurrentielle et prospective pour anticiper les évolutions du marché.



AILANCY, VOTRE PARTENAIRE DE RÉFÉRENCE SUR LA FINANCE DURABLE

Nous vous proposons une offre entièrement modulaire, capable de s'adapter à chacun de vos besoins.



Vos contacts



› **Laurent HASSAN**

Directeur Associé

Laurent.hassan@ailancy.com

+33 7 61 59 90 94

› **Apolline Pailhes**

Consultante

Apolline.pailhes@ailancy.com

+33 7 86 40 60 84

› **Cecile LAUNAY**

Consultante Senior

cecile.launay@ailancy.com

+33 6 45 19 32 05

› **Maha MOTIA**

Consultante

Maha.motia@ailancy.com

+33 6 65 14 58 96



32 rue de Ponthieu
75008 Paris
contact@ailancy.com



UNE FILIALE DE

